

## Vermietungsdossier Dorfplatz 2

### Wir bieten:

Büroräumlichkeiten mit 3 Räumen von zusammen 68 m<sup>2</sup> im 1. Stock am Dorfplatz 2 in Allschwil

Raum 1: 25.5 m<sup>2</sup>  
Raum 2: 11.9 m<sup>2</sup>  
Raum 3: 18.2 m<sup>2</sup>

2 Parkplätze aussen, Einbauschränke, WC/Lavabo

### Ihre Vorteile:

- Im Herzen von Allschwil mit wunderbarer und repräsentativer Lage über dem Dorfplatz
- Ideal erreichbar mit dem öffentlichen Verkehr an der Station Allschwil Dorf der Tramlinie 6 und der Buslinien 33, 38 und 61.
- 2 Parkplätze inklusive (auch ohne Parkplatzvermietung möglich, Abzug je Parkplatz 75 Fr. monatlich)
- Raum mit abgetrenntem Eingang, ideal z.B. für Untermieter oder als Sitzungs- oder Wartezimmer ohne Zugang zu den anderen Räumlichkeiten
- Einbauschränke vorhanden
- Bürgergemeinde Allschwil als verlässlicher Vermieter
- Bezug renoviert mit Berücksichtigung Ihrer Interessen

**Monatsmiete inkl. Nebenkosten und inkl. 2 Parkplätze: nach Vereinbarung, Bezug ab 1. August 2008 (oder etwas früher)**

### Kontakt:

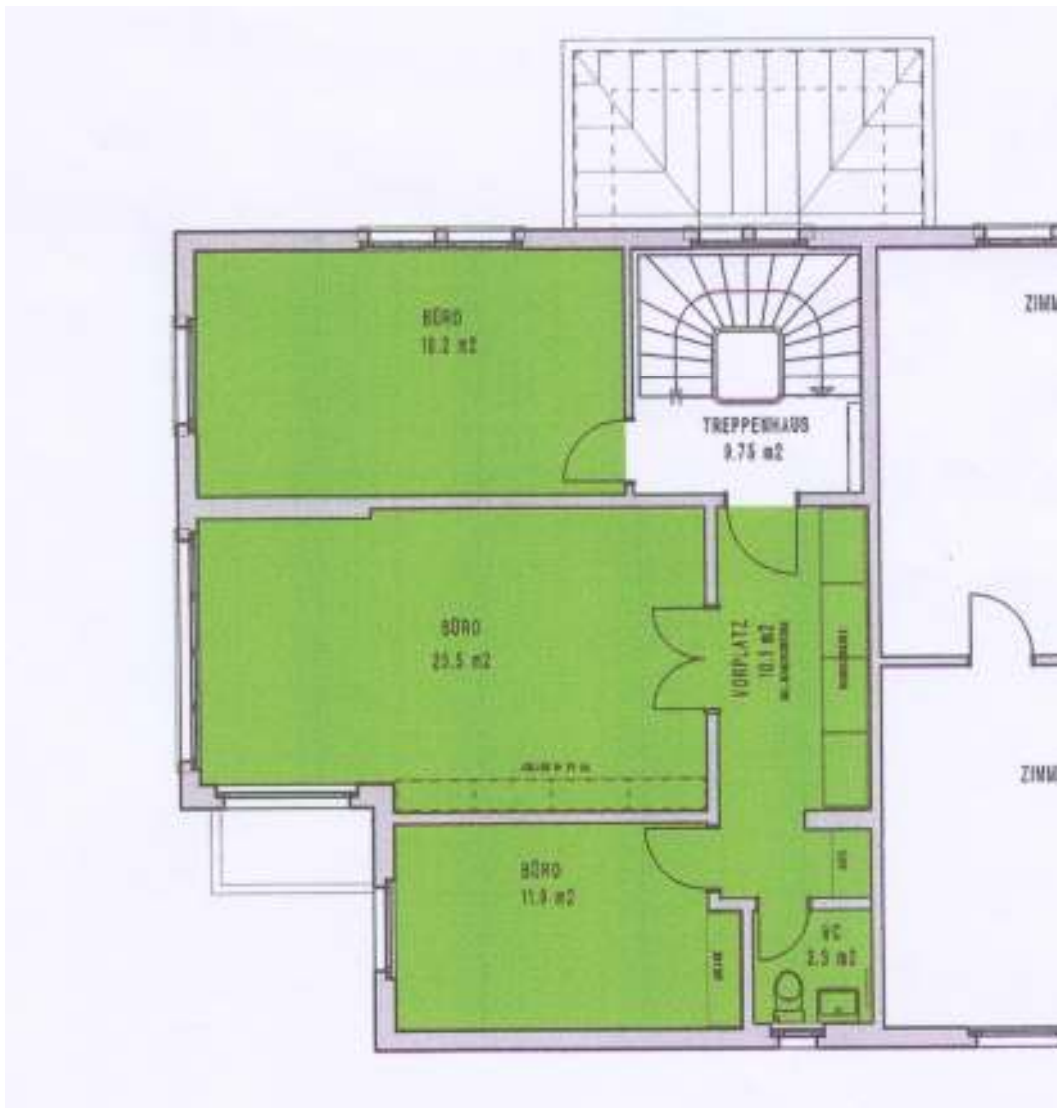
Bürgergemeinde Allschwil, Dorfplatz 2, 4123 Allschwil  
Siro Imber, Bürgerrat, 061 481 09 08, 078 850 90 82, si@imber.ch



**Ideale Lage direkt am Dorfplatz mit zwei Parkplätzen gleich Links der Liegenschaft**



Lageplan



Plan der Räumlichkeiten



**Eingang zum Büro 1 (25.5 m<sup>2</sup>) und Büro 2 (11.9 m<sup>2</sup>) links und zum Büro 3 (18.2 m<sup>2</sup>) rechts**



**Büro 1 (25.5 m<sup>2</sup>)**



**Büro 1 (25.5 m<sup>2</sup>)**



**Gang: Büro 1 (25.5 m<sup>2</sup>) vorne, Büro 2 (11.9 m<sup>2</sup>) hinten**



**Gang: Einbauschränke**



**Büro 2 (11.9 m<sup>2</sup>)**



**Büro 3 (18.2 m<sup>2</sup>)**



**Büro 3 (18.2 m<sup>2</sup>)**